

2022
2022
2022

Rapport annuel 2022-2023
Les productions de l'Épopée

1er septembre 2022 au 31 août 2023

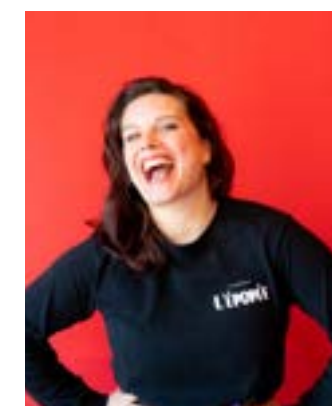
Mot de la direction générale

C'est avec grand plaisir que nous avons lancé en 2022-2023, le tout premier spectacle professionnel des Productions de l'Épopée avec Star Wars une parodie musicale, présentée dans le cadre du Festival Saint-Ambroise Fringe de Montréal. Remportant deux prix, ce spectacle a été sans contredit un véritable succès et la belle couverture de presse dont l'œuvre a été témoin nous a particulièrement réjouis. Nous sommes fières de ce premier spectacle qui aura certainement une longue vie dans les années à venir.

Par ailleurs, nous avons également été admiratives de la nouvelle équipe de production de l'Épopée imaginaire, le volet éducatif de l'organisme. L'équipe a volé de ses propres ailes avec leur toute première gestion de production en présentant Twilight, un sanglant malaise musical (16ième spectacle de la troupe étudiante). L'œuvre a fait un succès monstre, accueillant plus de 1000 spectateurs.

À travers ce rapport, nous vous laissons découvrir l'année exceptionnelle des Productions de l'Épopée.

Catherine Bastien
Raphaëlle Proulx-Tremblay
Co-directrices générales



Mot du Conseil d'administration

Voilà une seizième année qui se termine tout en beauté ! L'année 2022-2023 a été exceptionnelle à bien des égards.

Pour la première fois de son histoire, deux spectacles différents ont été présentés, à quelques mois d'intervalle. Une première qui ne sera sans doute pas la dernière ! Deux francs succès avec les 3 représentations de Twilight, un sanglant malaise musical (16ième spectacle de la troupe étudiante) et les 6 représentations de Star Wars une parodie musicale (1ère production de la troupe professionnelle).

C'est avec grand plaisir que nous prenons part, une année de plus, au CA de l'organisme, car les projets créatifs alimentent notre esprit artistique. Nous sommes impressionnées par la richesse, la diversité et le talent des étudiants de la troupe de l'Épopée imaginaire et nous sommes comblés que des artistes talentueux et professionnels souhaitent participer à nos parodies musicales.

Nous remercions le public d'être toujours au rendez-vous. Près de 1650 spectateurs ont pu assister aux 9 représentations offertes par l'Épopée cette année. Nous sommes fières de pouvoir divertir le public avec le rire et l'humour.

Prenons un temps pour remercier spécialement Édith Cardinal qui a rejoint le CA cette année avec un vif intérêt et qui est un membre important pour continuer à faire fleurir l'organisme. Madame Cardinal est une artiste accomplie au Québec, en chant, en danse et sur les planches de théâtre. Elle se joint au CA dans l'intérêt de pouvoir offrir un apport pour que l'on puisse comprendre davantage le milieu artistique dans lequel l'organisme évolue.

Raphaëlle Proulx-Tremblay
Présidente

Catherine Bastien
Secrétaire

Edith Cardinal
Trésorière

Sandrine Brodeur-Desrosiers
Membre honorifique



Mission

Les productions de l'Épopée ont comme mission de créer, produire et diffuser des œuvres multidisciplinaires, de promouvoir le théâtre musical et de contribuer au développement et au rayonnement de ce genre artistique au Québec en proposant des formes éclatées et en initiant de nouvelles clientèles. L'organisme se fait un devoir de démocratiser le médium du théâtre musical en proposant des spectacles accessibles, grâce à des thématiques universelles et rassembleuses, touchant ainsi un public large et diversifié.

L'Épopée ponctue chacune de ses créations par la musique et une bonne dose d'humour délirant et absurde. Il s'agit des premiers points de rencontre avec son public pour créer un pont et une connexion singulière avec lui. Ses choix artistiques, souvent issus de la science-fiction et du genre fantastique, attirent aussi un public amoureux de ces genres et qui ne viendrait à priori pas voir du théâtre autrement. L'organisme stimule la curiosité de plusieurs publics différents envers les arts vivants et contribue ainsi à la découvrabilité du théâtre musical.



Mandat social

Les productions de l'Épopée favorisent la place des artistes émergents, s'engagent à promouvoir la diversité au sein de ses distributions et encouragent les castings non traditionnels. Les interprètes de toutes les ethnies, identités de genre, d'âges et d'expériences sont invité.es à auditionner et l'Épopée met un point d'honneur à rendre visible cette diversité dans chacun de ses projets.

Pour promouvoir le théâtre musical et contribuer au développement de la relève, l'organisme se dévoue à offrir annuellement depuis maintenant 17 ans, une formation éducative au sein du collège Jean-de-Brébeuf, appelée L'Épopée imaginaire.

Statistiques

Volet professionnel



1er

SPECTACLE
PROFESSIONNEL

6

REPRÉSENTATIONS
EN RODAGE

5

SALLES COMBLES

640

SPECTATEURS

4

NOMINATIONS

2

PRIX REMPORTÉS

16

ARTISTES SUR
SCÈNE

Statistiques

Volet étudiant



16e SPECTACLE ÉTUDIANT

3 REPRÉSENTATIONS

20 ARTISTES SUR SCÈNE

1030 SPECTATEURS



États financiers

[Voici le lien vers les états financiers 2022-2023](#)

Équipe

Volet professionnel

Production artistique

Raphaëlle Proulx-Tremblay

Direction artistique

Catherine Bastien

Direction de production

Raphaëlle Proulx-Tremblay

Mise en scène

Catherine Bastien

Assistant à la mise en scène

Bogdan Batrinu

Chorégraphies

Xavier Gauthier

Edith Cardinal

Répétitrice

Raphaëlle Proulx-Tremblay

Production artistique

Raphaëlle Proulx-Tremblay

Direction musicale et arrangements musicaux

Florence Brizard

Consultantes artistiques

Édith Cardinal

Raphaëlle Proulx-Tremblay

Coaching vocal

Simon Riendeau

Avery Gietz

Conception des costumes

Raphaëlle Proulx-Tremblay

Florence Brizard

Selon les idées de Janie Gagné

Direction administrative de l'organisme

Raphaëlle Proulx-Tremblay

Scénographie et conception des accessoires

Raphaëlle Proulx-Tremblay

Florence Brizard

Catherine Bastien

Dramaturgie et livret des paroles

Catherine Bastien

Responsable du marketing

Catherine Bastien

Relationniste de presse

Raphaëlle Proulx-Tremblay

Selon une conception et idée originale

Raphaëlle Proulx-Tremblay

Catherine Bastien

Équipe

Volet étudiant

Production déléguée

Sabrina Guertin

Consultation artistique

Noor Maghraoui

Mise en scène

Elizabeth St-Germain

Assistants à la mise en scène

Alexandre Granger

Noor Maghraoui

Chorégraphies

Isabelle Kienzle

Danaë Arend

Direction musicale

Ian Ospina

Assistant direction musicale

Émilien Caron-Perron

Arrangements musicaux

Émilien Caron-Perron

Florence Brizard

Ian Ospina

Coaching vocal

Béatrice Lafaille

Marianne Ling

Conception des costumes

Daphnée St-Jacques

Sabrina Guertin

Conception des éclairages

Audrey Brown

Elizabeth St-Germain

Scénographe

Charlotte Maréchal

Nancy Myette

Selon une conception de Sabrina

Guertin et Elizabeth St-Germain

Responsable du marketing

Philip-Olivier Jean

Écriture du texte

Elizabeth St-Germain

Noor Maghraoui

Sabrina Guertin

Béatrice Lafaille

Aidées par Samuel Tétreault et Philip-Olivier Jean

Écriture des paroles de chansons

Noor Maghraoui

Aidée par Elizabeth St-Germain, Sabrina Guertin et

Béatrice Lafaille

Direction administrative

Raphaëlle Proulx-Tremblay



Les productions de l'Épopée

LEPOPEE.COM



Les productions de l'Épopée



@productions_epopee



epopeeproductions@gmail.com



@productionsepopee